

AETHERIA

PLAGE DES NATIONS

Outsmarting life

ÆTHERIA

Nom propre, féminin du grec [ε.θε.ρια]

Relatif à quelque chose de très léger, délicat,
impalpable ou qui semble irréel.

Lieu suspendu entre ciel et mer,
où la lumière le vent et le silence dessinent
un nouvel art de vivre.

Laissez-vous vivre

À vivre l'instant, dans un souffle de lumière et de sérénité. Ici, la nature est à portée de main, le confort au cœur du quotidien.

À quelques pas de la plage, dans un écrin préservé, naît une résidence, pensée pour accueillir vos plus beaux moments.

Bienvenue chez ÆTHERIA. Respirez, vivez.
Toute l'année.



Plage
des Nations

P4000

N1

P4000

P4031

P4000

Vers Kénitra

N1

Vers Rabat



P4031

Rabat Hassan 16 km

Rabat Agdal 21 km

Marina 14 km

Aéroport international Rabat-Salé 20 km

À la bonne adresse

Idéalement situé à 2 minutes de la Plage des Nations, ÆTHERIA est connecté aux grandes voies d'accès tout en restant ancré dans la tranquillité.

Écoles, commerces, plage et ville : tout est proche. Une localisation privilégiée permettant de concilier calme résidentiel et accessibilité urbaine.

ÆTHERIA

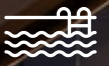


Un projet tout-en-un

Un projet pensé pour répondre aux besoins du quotidien, des vacances ou de l'investissement. **ÆTHERIA** se veut un projet «one stop» où toutes les commodités de la vie quotidienne sont présentes.

Des unités ou l'espace de vie a été optimisé, des bâtiments aux vues dégagées et valorisées par un traitement paysager soigneusement conçu sans oublier des espaces dédiés aux jeux et à la remise en forme.

Nous nous voulons un trait d'union entre la mer et la terre. Une sobriété pensée pour offrir des lieux de vie intemporels. Nous offrons une architecture moderne qui respecte tous les principes du bien vivre, un lieu où nos clients lâchent prise, suspendu entre ciel et terre.



Piscines



Aires de jeux



Hypermarché
Gourmet



Résidences
fermées
et sécurisées



Boutiques



Cafés
et restaurants





La collection
ÆTHERIA

NOS VILLAS



Luminosité, sobriété, modernité

Réveiller les sens du laisser vivre.
ÆTHERIA se veut intemporel. Chaque matériau utilisé répond à une volonté de pérennité mêlant sobriété et modernité et aux espaces de vie pouvant concilier, au besoin intimité ou convivialité, le tout baigné dans un maximum de lumière.

ÆTHERIA veut surprendre l'adulte et l'enfant. Créer une communauté qui se rejoint sur l'essentiel : le laisser vivre. Un laisser vivre pérenne ou la magie du lieu transcende le quotidien.

Pour ce faire, nous nous imposons une exigence dans toutes les étapes de l'édification pour crédibiliser notre action vis-à-vis de cette communauté. Nous espérons construire notre histoire au travers de notre réputation.



Orientation étudiée
pour un ensoleillement
optimal



Espaces verts
paysagers intégrés
à la trame du projet



Résidence sécurisée
24h/24
avec contrôle
d'accès, caméras
et voirie aménagée



Stationnements
pour résidents
et visiteurs



Zone villas
79 unités
Superficie 265m² sur 3 niveaux



Étage de 97 m²
Suite parentale avec dressing et salle de bain
Suite junior avec dressing
Chambre
Salle de bain



Rez-de-chaussée de 78 m²
Réception
Double salon
Salle de d'eau visiteurs



Sous-sol de 90 m²
Cuisine
Séjour
Chambre personnel
2 Salles de bain



NOS APPARTEMENTS





Matériaux de qualité
et finitions soignées



Orientation étudiée
pour un ensoleillement
optimal



Espaces verts
paysagers intégrés
à la trame du projet



Résidence sécurisée
24h/24
avec contrôle
d'accès, caméras
et voirie aménagée



Stationnements
pour résidents



Piscine
pour résidents

La juste mesure

Les immeubles **ÆTHERIA** se veulent des lieux du laisser-vivre : des intérieurs minimalistes, mettant l'accent sur une simplicité sobre et moderne où l'essentiel a été pensé dans ses moindres détails et des extérieurs conçus pour répondre au bien être : des jardins délassants mises en valeur par des voies piétonnes et par des piscines sans oublier les enfants ou des airs de jeux leur ont été dédiés.

Le monde extérieur est source de stress ? assurément vous recherchez la quiétude. Où la trouver ? Indéniablement chez **ÆTHERIA** : un habitat sobre et moderne, des espaces de détente, la nature, les loisirs, la mer... En somme, **ÆTHERIA** se soucie de votre quiétude.



Zone immeubles
292 unités

F2 – de 101 à 103m²
1 chambre + salon
+ cuisine + SDB + balcons.



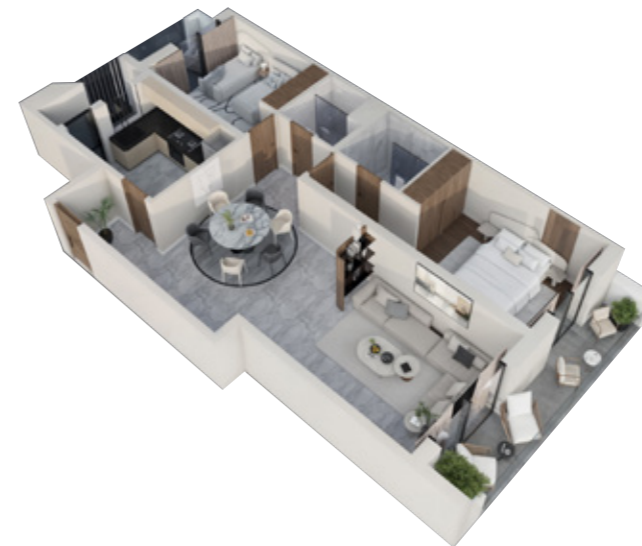
F3 – de 87 à 104 m²
2 chambres + salon + cuisine
+ 2 SDB + balcons.



F3A – 121 m²
2 chambres + salon + cuisine
+ 2 SDB + balcons.



F3B – de 101 à 108 m²
2 chambres + salon + cuisine
+ 2 SDB + balcons.

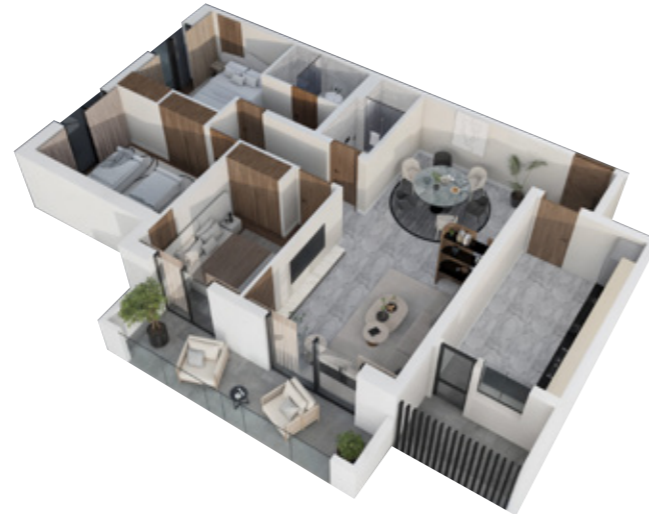


Zone immeubles

292 unités



F4 – 124m² à 126m²
3 chambres + salon + cuisine
+ 2 SDB + balcons.



F4A – 116m² à 126m²
3 chambres + salon + cuisine
+ 2 SDB + balcons.



F4B – de 131m² à 144m²
3 chambres + salon + cuisine
+ 2 SDB + balcons.



F4C – de 127m² à 141m²
3 chambres + salon + cuisine
+ 2 SDB + balcons.





A romantic couple is walking along a beach at sunset. The woman is wearing a white wide-brimmed hat and a white shirt, and the man is wearing a light blue button-down shirt and shorts. They are holding hands and splashing in the shallow water. The sun is low on the horizon, creating a warm, golden glow. In the background, there are rolling hills and the ocean waves.

Services
&
commodités



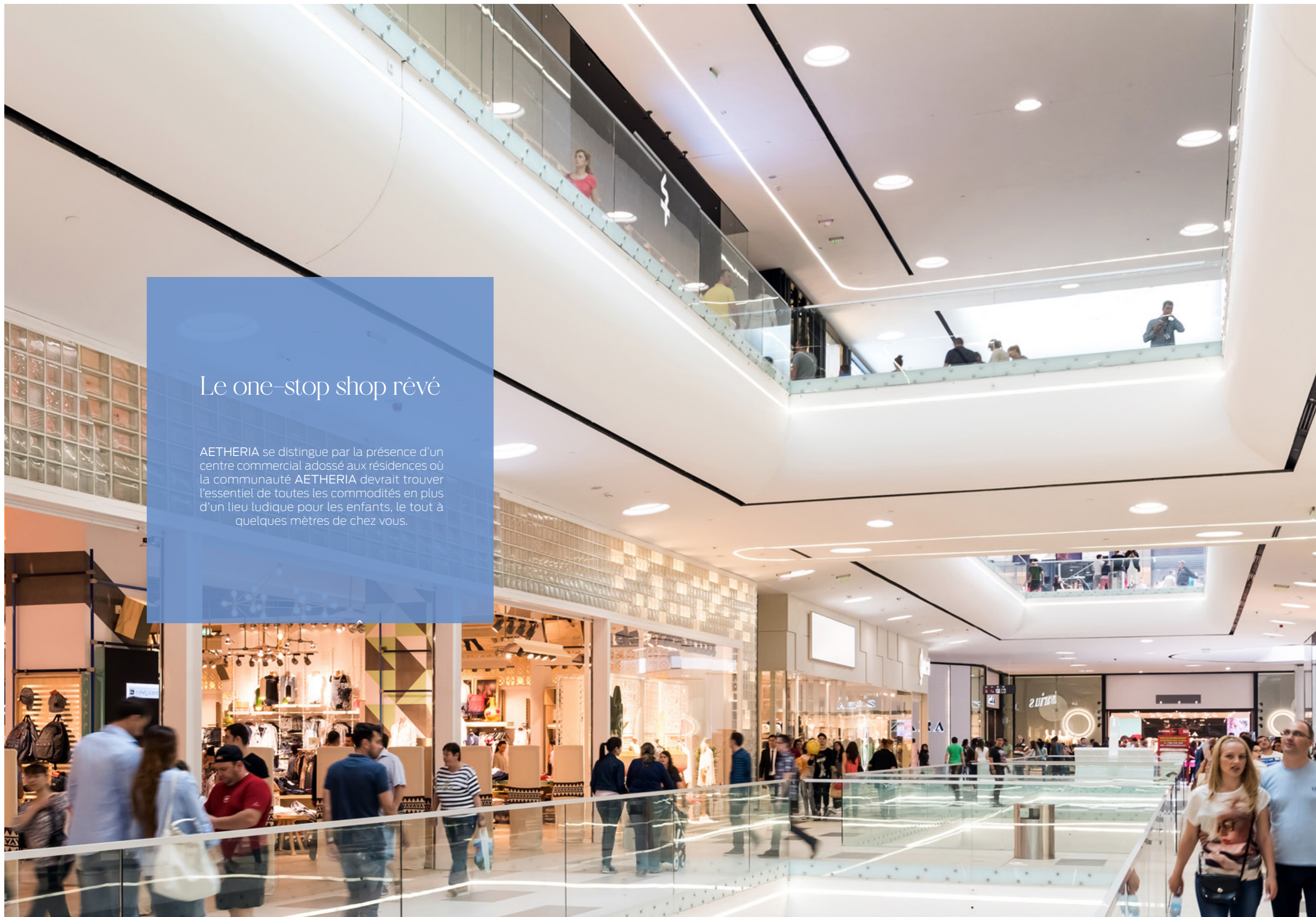
Le privilège d'un quotidien plus actif

De nos jours, canaliser l'énergie de l'enfant reste un défi pour chaque parent, de même, s'adonner à une activité physique pour ces mêmes parents est un challenge. AETHERIA se pose en tant que facilitateur de l'équilibre familiale pour chacun de ses membres à travers :

- Piscines communes
- Airs de jeux sécurisés
- Espaces verts
- Salle de sport privée
- Terrains de sport (Padel etc ; ...)
- Plage à proximité

Le one-stop shop rêvé

AETHERIA se distingue par la présence d'un centre commercial adossé aux résidences où la communauté AETHERIA devrait trouver l'essentiel de toutes les commodités en plus d'un lieu ludique pour les enfants, le tout à quelques mètres de chez vous.







Mot de l'architecte

Pensé comme un lieu de vie d'exception, **AETHERIA** associe architecture contemporaine, confort et nature. Située à Bouknadel, à une vingtaine de minutes de Rabat, la résidence s'inscrit dans un environnement privilégié, à proximité de la Plage des Nations.

Le projet réunit des immeubles résidentiels lumineux et un quartier de villas intégrées dans un paysage végétalisé. Les orientations étudiées, les vues dégagées et les matériaux nobles offrent des espaces de vie élégants et baignés de lumière.

Piscine, espaces de loisirs et commerces de proximité complètent cette expérience résidentielle pensée pour le bien-être au quotidien.

Mot de l'architecte d'intérieur

Les intérieurs privilégient une approche sobre et intemporelle, alliant élégance et fonctionnalité.

Les matériaux durables, la circulation fluide et la lumière naturelle créent des espaces harmonieux, pensés pour le confort quotidien.





Mot de l'architecte paysagiste

Le paysage d'AETHERIA est conçu comme une expérience sensorielle inspirée des Jardins Exotiques de Bouknadel. Structuré en paliers, il crée des espaces intimes et ouverts où végétation, eau et matériaux naturels dialoguent avec l'architecture.

L'ensemble compose un cadre apaisant et harmonieux, où nature et habitat s'unissent pour offrir une véritable qualité de vie.



AETHERIA est née de la conviction de vouloir se surpasser et d'essayer de déjouer toutes les contraintes imposées par l'environnement.

Dans un monde où les valeurs et les principes sont en net recul, nous déployons nos meilleurs efforts pour offrir à nos clients des produits qui reflètent les plus belles des aspirations dans lesquelles ils retrouveront le lâcher prise, la quiétude et un environnement intérieur et extérieur sain.



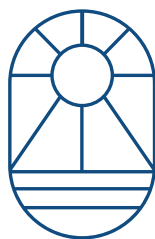
RESTATE a su démontrer qu'elle représentait les valeurs que recherchait AETHERIA. Elle a su se démarquer par une éthique et une expertise qui ne sont plus si courantes dans le monde actuel.

RESTATE et AETHERIA partagent les mêmes exigences morales et opérationnelles et de ce fait, veulent incarner un nouveau modèle de coopération afin d'offrir les meilleurs standards de la profession. RESTATE remplit les fonctions d'AMO et de commercialisation d'AETHERIA Plage des nations.



ÆTHERIA

PLAGE DES NATIONS



AETHERIA

PLAGE DES NATIONS

Outsmarting life

1, Avenue Annakhil
Résidence Riad Annakhil
Immeuble A
Appt. 19 Secteur 1 Hay-Riad
10100 Rabat

Téléphone
0608 620 620

www.aetheria.ma



Scannez le code pour
une visite virtuelle